

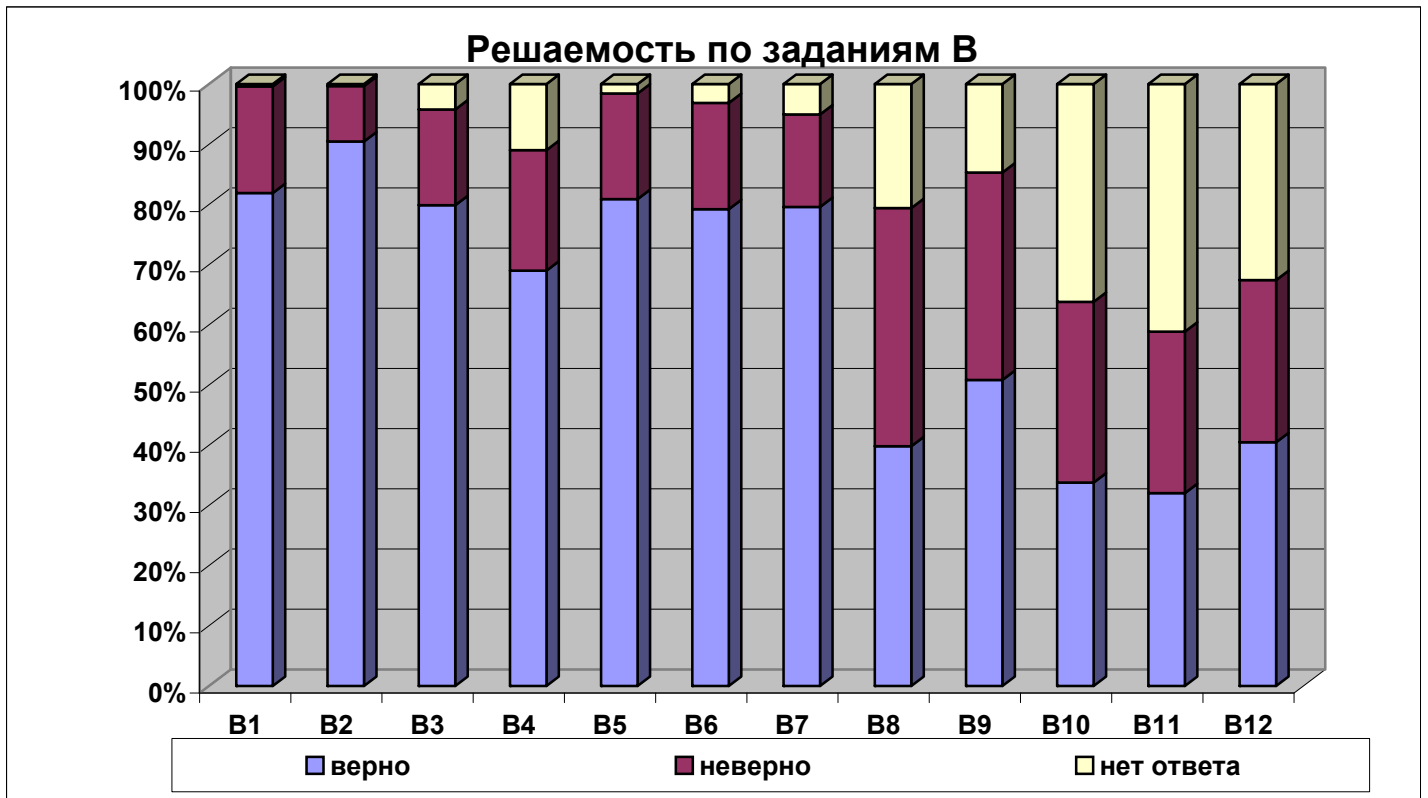
**Диагностическая работа по математике в форме ЕГЭ  
17 февраля 2010г. 11 класс.**

классы	16040
ОУ	10754
ученики	255471

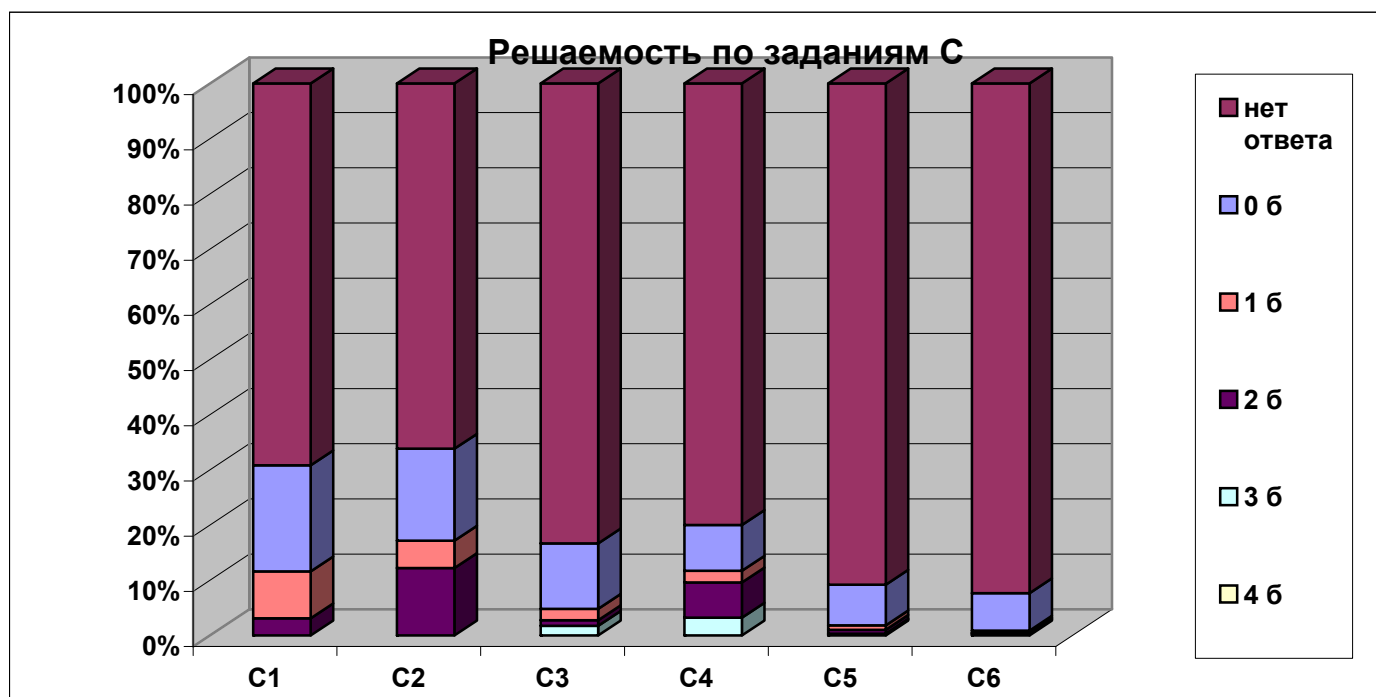
по варианту выполнения:	<b>с С</b>	<b>без С</b>
	204742	50729

	результаты по работе		Отметки за пред год			
	зачет	незачет	"5"	"4"	"3"	"2"
<b>в %</b>	88%	12%	10%	35%	53%	0,9%

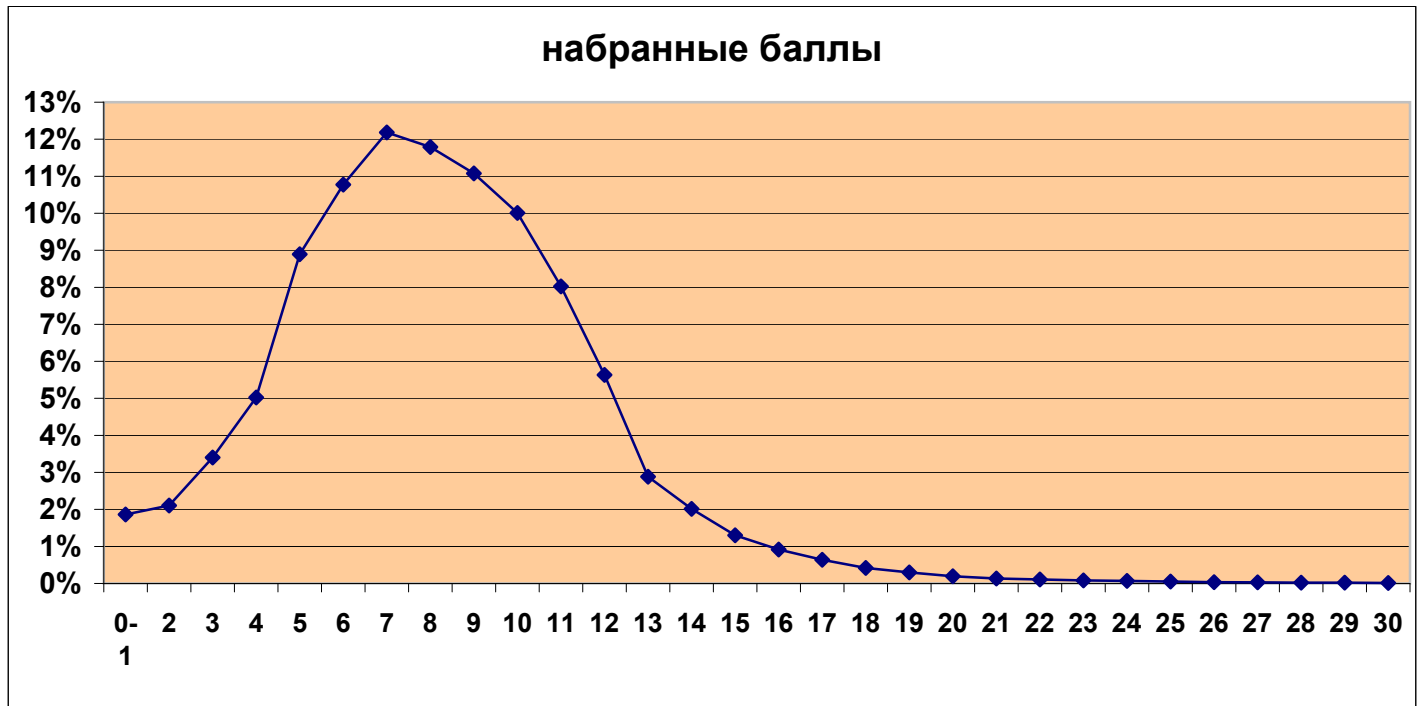
Решаемость задач	№ задания											
	B1	B2	B3	B4	B5	B6	B7	B8	B9	B10	B11	B12
<b>в %</b>												
верно	82%	90%	80%	69%	81%	79%	80%	40%	51%	34%	32%	41%
неверно	18%	9%	16%	20%	18%	18%	15%	40%	34%	30%	27%	27%
нет ответа	0%	0%	4%	11%	2%	3%	5%	21%	15%	36%	41%	33%



Решаемость задач	№ задания					
	C1	C2	C3	C4	C5	C6
в %	(от числа учащихся, выполнявших работу в полном объеме)					
4 б					0,2%	0,2%
3 б			2%	3,2%	0,1%	0,1%
2 б	3%	12%	1%	6%	0,7%	0,2%
1 б	8%	5%	2%	2%	1%	0%
0 б	19%	17%	12%	8%	7%	7%
нет ответа	69%	66%	83%	80%	91%	92%



баллы	0-1	2	3	4	5	6	7	8	9	10
уч-ся (%)	2%	2%	3%	5%	9%	11%	12%	12%	11%	10%
баллы	11	12	13	14	15	16	17	18	19	20
уч-ся (%)	8%	6%	3%	2%	1,3%	0,9%	0,6%	0,4%	0,3%	0,2%
баллы	21	22	23	24	25	26	27	28	29	30
уч-ся (%)	0,13%	0,11%	0,08%	0,07%	0,05%	0,03%	0,03%	0,02%	0,02%	0,01%



**Выполнение по вариантам**

	<b>В1</b>	<b>В2</b>	<b>В3</b>	<b>В4</b>	<b>В5</b>	<b>В6</b>	<b>В7</b>	<b>В8</b>	<b>В9</b>	<b>В10</b>	<b>В11</b>	<b>В12</b>
1 вар	78%	77%	72%	42%	67%	68%	64%	34%	22%	42%	30%	21%
2 вар	88%	97%	87%	49%	48%	70%	67%	36%	28%	44%	31%	20%
3 вар	93%	83%	83%	48%	68%	70%	64%	34%	50%	48%	31%	24%
4 вар	84%	96%	92%	29%	81%	58%	67%	42%	53%	49%	32%	25%
5 вар	85%	91%	77%	79%	86%	84%	86%	38%	69%	29%	23%	48%
6 вар	76%	89%	77%	77%	87%	84%	86%	34%	48%	23%	43%	51%
7 вар	84%	92%	79%	78%	87%	85%	82%	46%	41%	35%	42%	49%
8 вар	77%	95%	81%	84%	87%	83%	87%	48%	66%	30%	23%	43%

